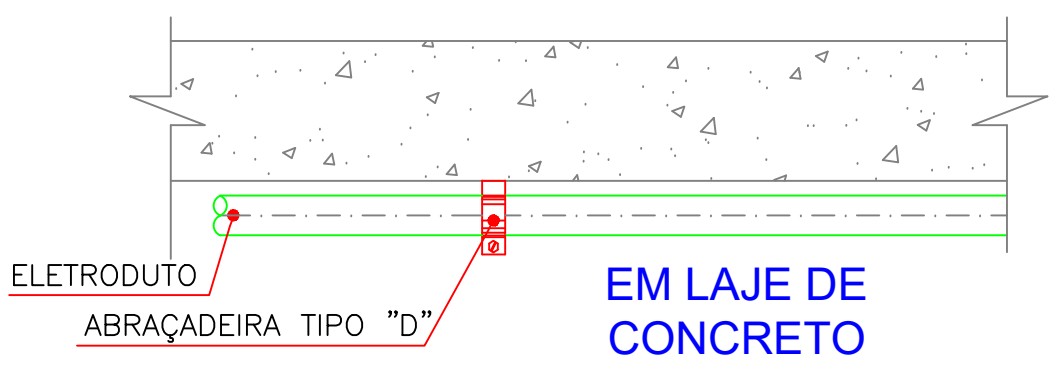
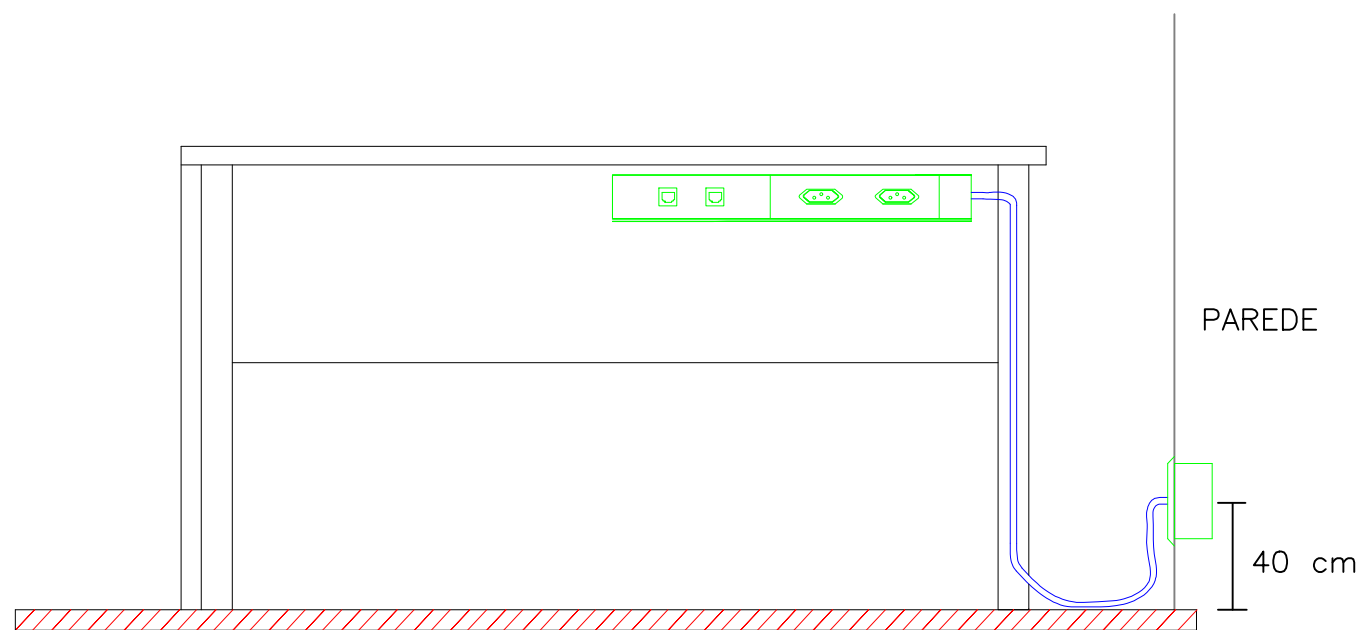


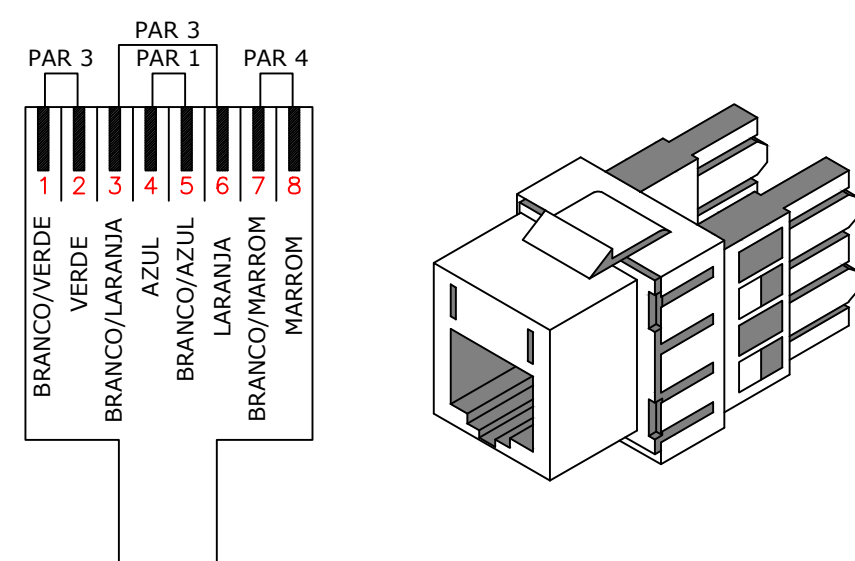
DETALHES ILUSTRATIVOS E NOTAS



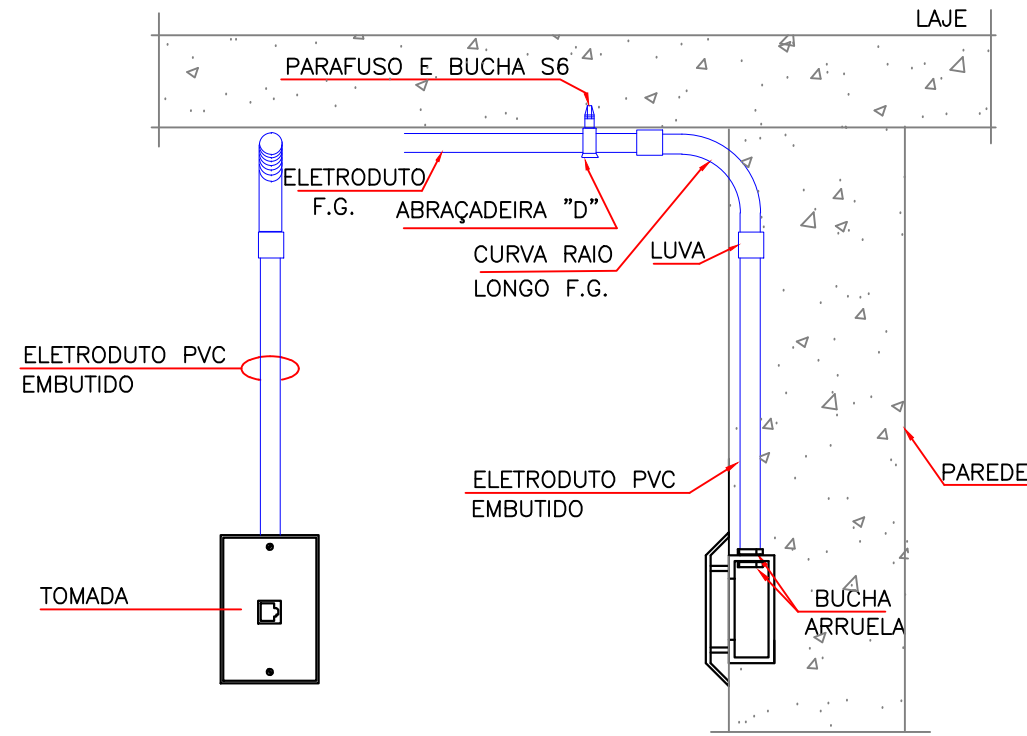
01 DET. DE FIXAÇÃO DE ELETRODUTO SEM ESCALA DEFINIDA



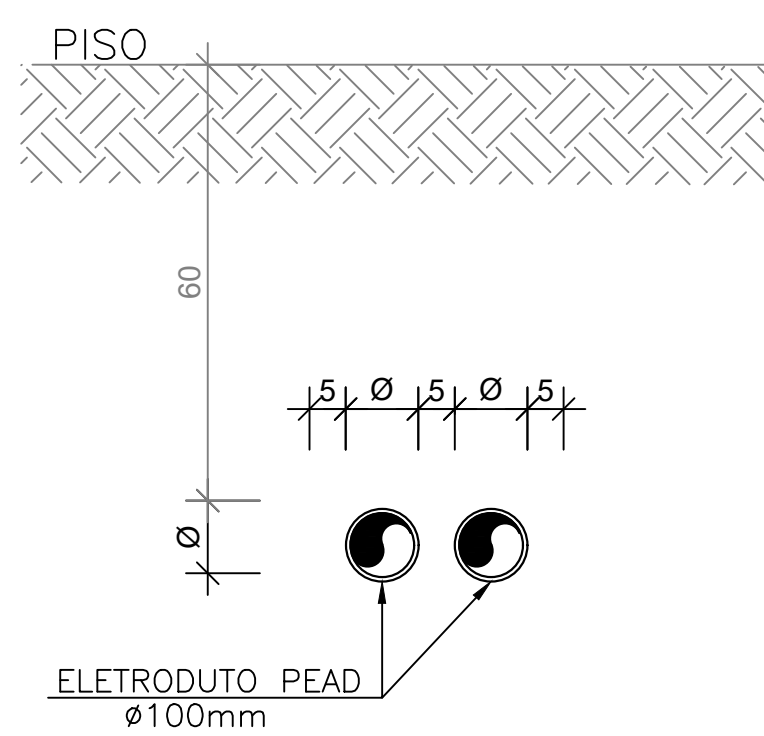
02 DET. INSTALAÇÃO TOMADA NA MESA SEM ESCALA DEFINIDA



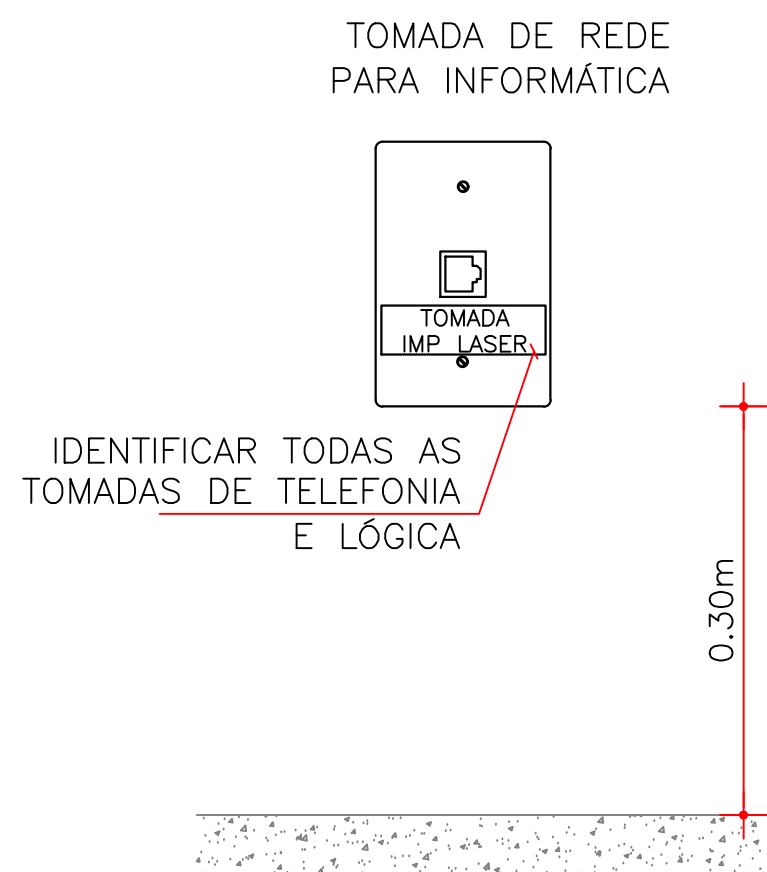
03 DET. TOMADA RJ45 SEM ESCALA DEFINIDA



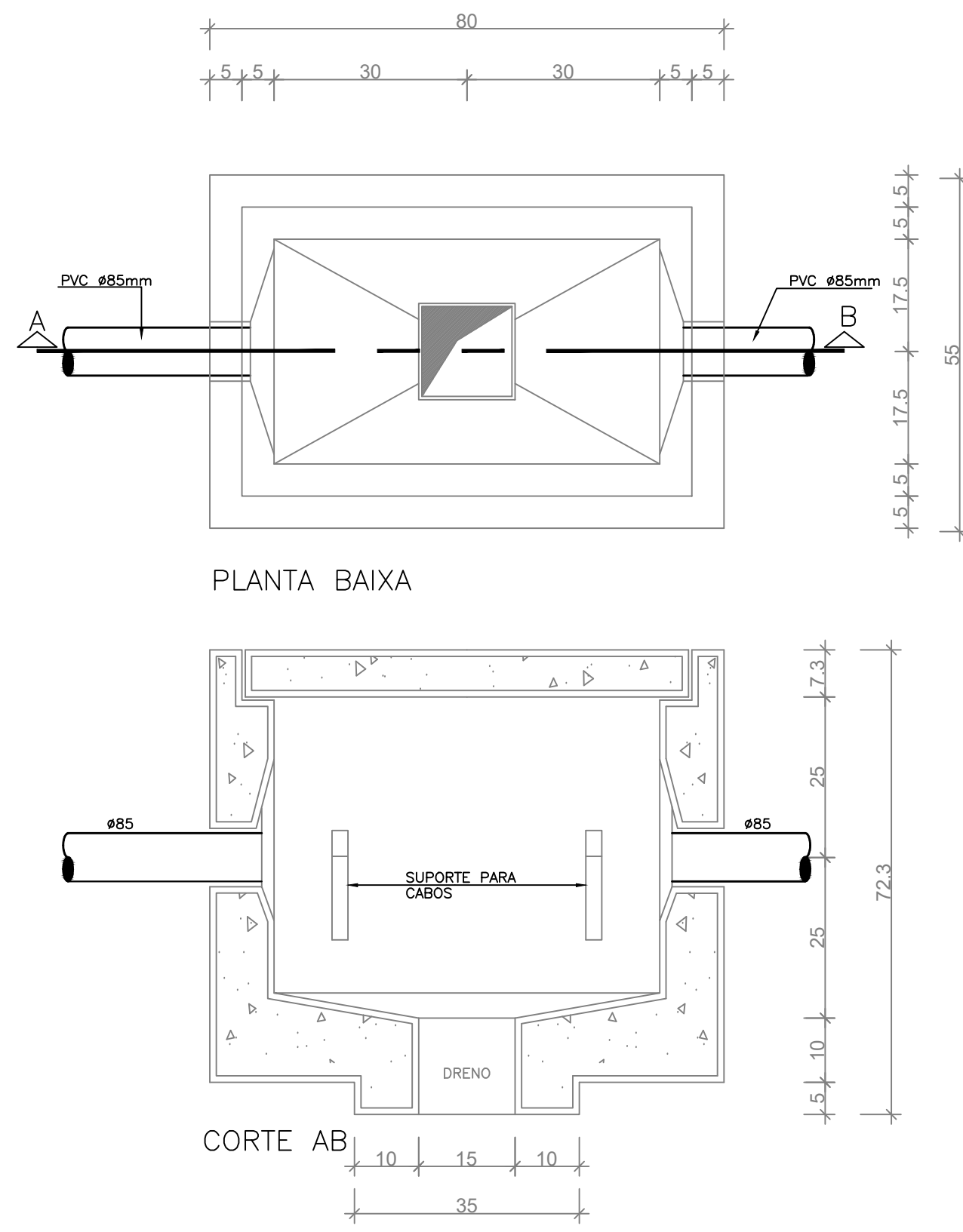
07 INSTALAÇÃO DE TOMADAS LÓGICA SEM ESCALA DEFINIDA



08 DET. DO ELETRODUTO ENTERRADO SEM ESCALA DEFINIDA

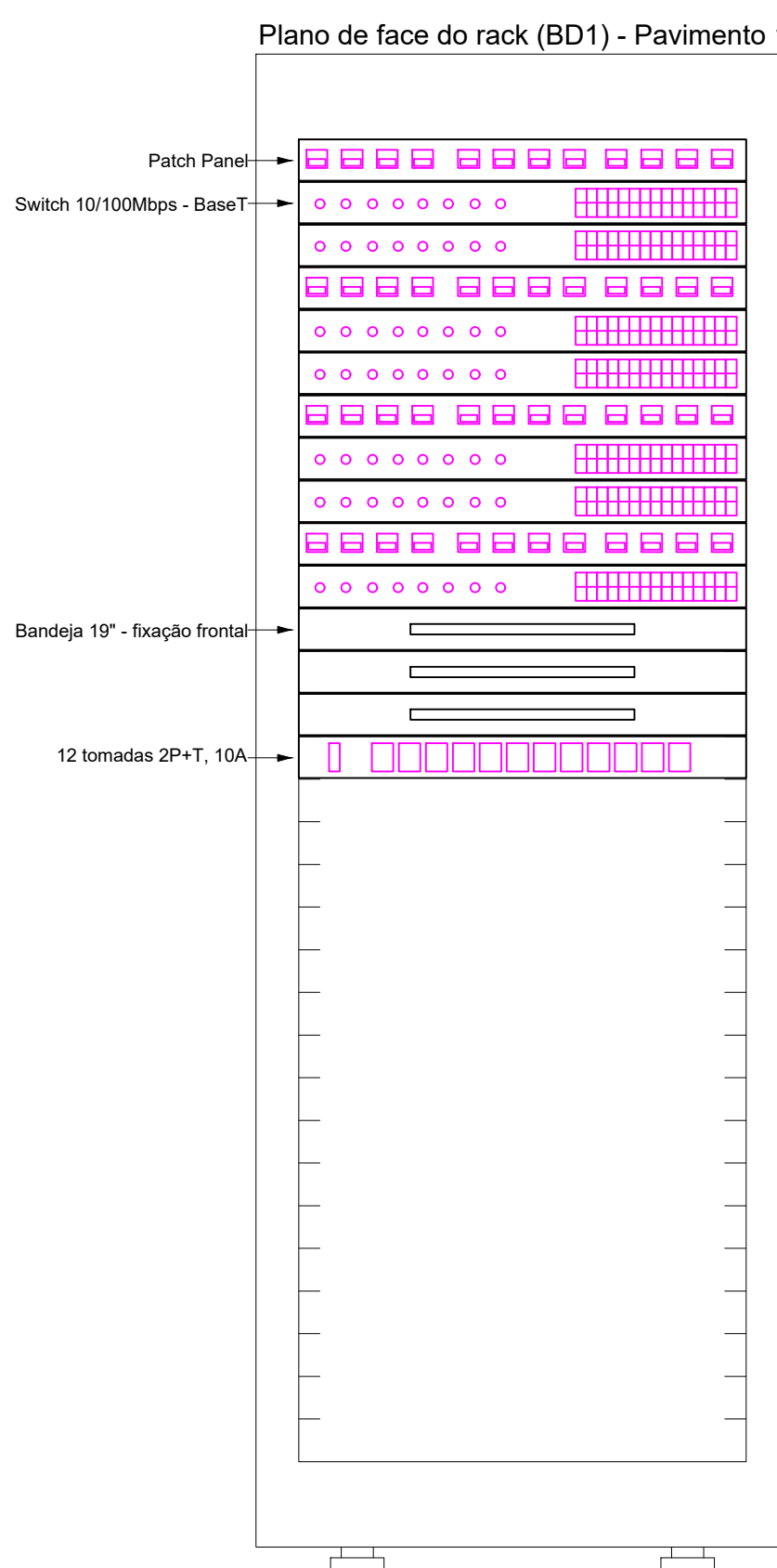


05 DETALHE TOMADA LÓGICA SEM ESCALA DEFINIDA



06 DETALHE DE CAIXA EM ALVENARIA R1 40x40CM SEM ESCALA DEFINIDA

Esquema lógico (BD1) - Pavimento 1		
PP01	24xRJ45 (F)	→ 24x110 IDC - 4P
2xSW01	24xRJ45 (F)	
PP02	24xRJ45 (F)	→ 18x110 IDC - 4P
2xSW02	24xRJ45 (F)	
PP03	24x110 IDC - 4P (T)	→ 24x110 IDC - 4P
2xSW03	24xRJ45 (F)	
PP04	24xRJ45 (F)	→ 4x110 IDC - 4P
SW04	24xRJ45 (F)	
BDF01		
BDF02		
BDF03		
CT1201		



11 DET. INSTALAÇÃO DE RACK 32U SEM ESCALA DEFINIDA

NOTAS DE CABEAMENTO ESTRUTURADO

- 01 - TODA E QUALQUER MODIFICAÇÃO NECESSÁRIA NA EXECUÇÃO DOS SERVIÇOS DEVERÁ SER AUTORIZADA PREVIAMENTE PELO PROJETISTA. CASO HAJA APROVAÇÃO DO MESMO, É DE RESPONSABILIDADE DA INSTALADORA A APRESENTAÇÃO DE UM "AS BUILT" COM AS ATUALIZAÇÕES E MODIFICAÇÕES EFETUADAS;
- 02 - A INSTALAÇÃO DE CABEAMENTO ESTRUTURADO CABERÁ AO CONSTRUTOR, BEM COMO OS TESTES FINAIS E COMISSONAMENTO;
- 03 - DEIXAR ARAME GUIA #14BWG EM TODAS AS TUBULAÇÕES SECAS;
- 04 - O SISTEMA DE CABEAMENTO ESTRUTURADO (DADOS E VOZ) SERÁ COMPOSTO FÍSICAMENTE POR REDE MULTIPONTO, COM CABOS EM PAR TRANÇADO, TIPO UTP, CATEGORIA 6, 4 PARES, 24AWG, 1000 Mbps, INTERLIGANDO CADA ESTAÇÃO AO PATCH PANEL NO RACK DO AMBIENTE;
- 05 - NÃO COMPARTILHAR ELETRODUTO, CANALETA E ELETROCALHAS DO SISTEMA DE CABEAMENTO ESTRUTURADO COM O SISTEMA DA REDE ELÉTRICA;
- 06 - USAR CURVAS E LUVAS APROPRIADAS, SOMENTE DO TIPO PRÉ-FABRICADAS;
- 07 - APÓS O LANÇAMENTO DOS CABOS E A COLOCAÇÃO DOS CONECTORES RJ-45, DEVERÃO SER REALIZADOS ENSAIOS DE CONTINUIDADE, ISOLAÇÃO, CURTO-CIRCUITO, TROCA DE CONDUTORES ENTRE PARES, INVERSÃO DE CONDUTORES DO PAR E NEXT, ATENUANDO NÍVEL DE RUÍDOS E CAPACITÂNCIA MÚTUA PARA OPERAÇÃO DA REDE EM 1000 Mbps;
- 08 - APÓS A CONCLUSÃO DE TODO O SISTEMA DE CABEAMENTO ESTRUTURADO, DEVERÁ SER EXECUTADO O SCANNER DE TODA A REDE, DEVENDO SER FORNECIDO RELATÓRIO IMPRESSO DOS RESULTADOS OBTIDOS PONTO A PONTO (CERTIFICAÇÃO DA REDE). OS REFERIDOS TESTES DEVERÃO COMPROVAR O ATENDIMENTO DO PADRÃO EIA/TIA-568 CATEGORIA 6;
- 09 - PARA CADA ESTAÇÃO DE TRABALHO, DEVERÁ SER DEIXADA UMA EXTENSÃO (PATCH CORD) COM 2,50m DE COMPRIMENTO, COM UM CONECTOR MACHO DO TIPO PRÉ-FABRICADO, PADRÃO DE PINAGEM 568-A;
- 10 - DEVERÁ SER INSTALADA UMA EXTENSÃO (PATCH CABLE) COM 1,50m DE COMPRIMENTO, COM CONECTOR MACHO RJ-45 CATEGORIA 6 EM CADA EXTREMIDADE. DE ACORDO COM A FUNÇÃO DA PORTA EM QUE SE LIGA, A EXTENSÃO DEVE OBEDECER O SEGUINTE PADRÃO DE CORES: VERDE PARA VOZ, AZUL PARA DADOS, AMARELO PARA ESPELHAMENTO DO SWITCH E VERMELHO PARA ALIMENTAÇÃO DOS SERVIDORES. OS PATCH CORD SERÃO DO TIPO PRÉ-FABRICADOS COM PADRÃO DE PINAGEM 568-A;
- 11 - OS CABOS UTP SERÃO LIGADOS AO PAINEL DE LIGAÇÃO (BLOCO DE CONEXÃO, PATCH PANEL) COM FERRAMENTA APROPRIADA TIPO PUNCH DOWN;
- 12 - OS CABOS UTP SERÃO LIGADOS AOS CONECTORES MACHO RJ-45 COM ALICATE APROPRIADO PARA CRIMPAGEM, COM PADRÃO DE PINAGEM 568-A;
- 13 - TODOS OS CABOS DAS INSTALAÇÕES DE CABEAMENTO ESTRUTURADO DEVERÃO SER IDENTIFICADOS EM SUAS EXTREMIDADES ATRAVÉS DE ANILHAS HELLERMAN OU EQUIVALENTE;
- 14 - NÃO SERÁ ADMITIDA QUALQUER EMENDA NOS CABOS DO SISTEMA DE CABEAMENTO ESTRUTURADO;
- 15 - AS CRIMPAGENS DOS CONECTORES (FÊMEA) DEVERÃO SER EFETIVADAS OBEDECENDO-SE AOS CRITÉRIOS PARA REDES DE CABEAMENTO ESTRUTURADO NOS RESPECTIVOS CONECTORES E PATCH PANEL COM PADRÃO DE PINAGEM 568-A.

LEGENDA

PROPRIETÁRIO: TRIBUNAL REGIONAL ELEITORAL DA BAHIA

RESPONSÁVEL TÉCNICO: JOÃO CARLOS CRUZ MELO

REV. Nº	DATA	RESPONSÁVEL	DESCRIÇÃO
R00	07/2024	ACS	EMISSÃO INICIAL

<b>ACSON</b> SOLUÇÃO DE PROBLEMAS CNPJ: 21.162.738/0001-34		PODER JUDICIÁRIO FEDERAL <b>TRIBUNAL REGIONAL ELEITORAL DA BAHIA</b> SECRETARIA DE GESTÃO ADMINISTRATIVA E DE SERVIÇOS COORDENADORIA DE OBRAS E MANUTENÇÃO PREDIAL SEÇÃO DE PROJETOS E OBRAS	
NOME DA CONSTRUÇÃO <b>FÓRUM ELEITORAL DE ITABUNA - TRE - BA</b>		TIPO SERVIÇO PROJETO EXECUTIVO	
ENDEREÇO DA OBRA <b>AV. JUCA LEÃO, 463, DUQUE DE CAXIAS</b>		MUNICÍPIO <b>ITABUNA - BA</b>	
IDENTIFICAÇÃO DA PLANTA <b>FÓRUM ELEITORAL DE ITABUNA</b> <b>PROJETO DE CABEAMENTO ESTRUTURADO - DETALHES TÍPICOS</b>			
RESPONSÁVEL TÉCNICO <b>ENG. JOÃO CARLOS CRUZ MELO</b>	CAD. CREA <b>050047367/0BA</b>	TIPO PROJETO <b>C ESTRUTURADO</b>	PROJETO <b>04/04</b>
GERADO <b>JOÃO CARLOS MELO</b>	ARQUIVO <b>TREBA-ITA-CE-PE-04-R00</b>	DATA <b>JULHO/2024</b>	REVISÃO <b>00</b>
ESCALA <b>1/50</b>			